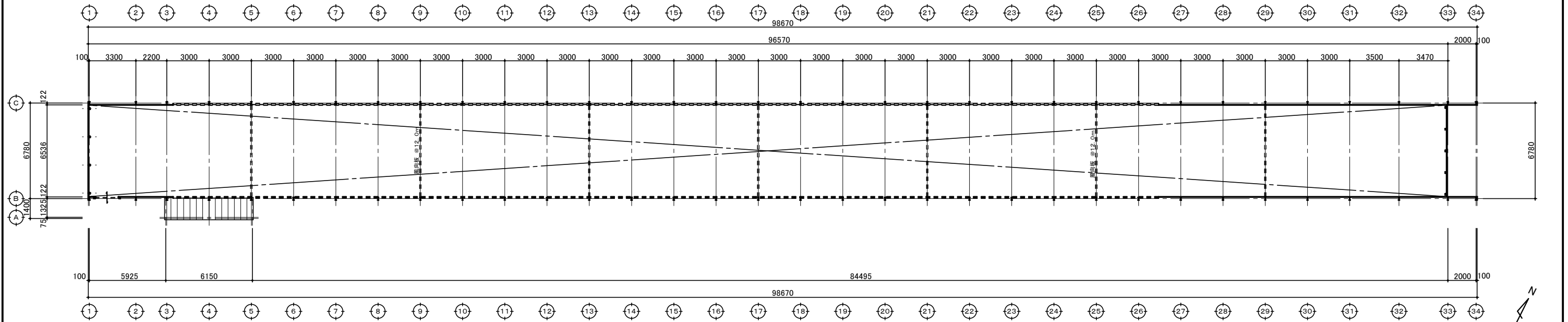


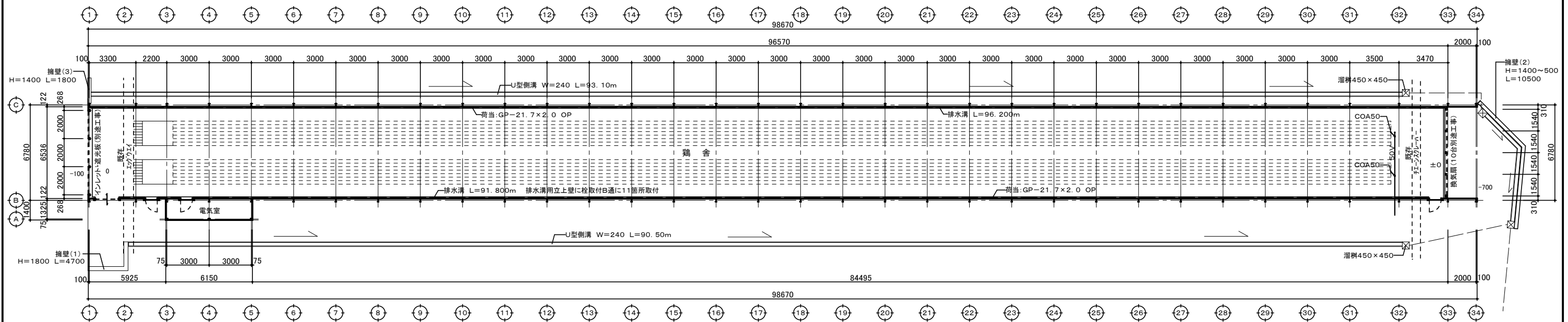
床面積積図 S=1:400

床面積積表		
Ⓐ	6.78 × 96.57	654.7446
Ⓑ	1.40 × 6.15	8.610
イ	6.78 × 2.075	14.0685

床面積表		
床面積	Ⓐ ~ Ⓑ	663.35 m ²
延べ面積		663.18 m ²
建築面積	床面積 + イ	677.42 m ²



中間平面図 S=1:200



平面図 S=1:200

年度	設計年月	工事名	代表となる設計者	図面名称	縮尺	建築士法第20条第1項に基づく表示
28	28.12	(有)鈴木養鶏場 鶏舎新築工事 (3号棟鶏舎)	一級建築士 大臣登録 第 181377 号 本多 洋一 本多設計一級建築士事務所 大分県知事登録 第 142-12671 号 大分県杵築市山香町倉成573番地	平面図・床面積積表	1:200・1:400	HONDA 本多設計一級建築士事務所 1級建築士登録第181377号 本多 洋一 大分県杵築市山香町倉成573番地 TEL(0977)75-0887
			その他の設計者			